

SYNTHESE

PROJET D'ETABLISSEMENT 2017-2022

FOYER D'HEBERGEMENT « LES PATIOS »

Adresse : 19, rue du Moulin 78690 Les Essarts Le Roi

Tél : 01.30.46.44.60

Mail : foyer.les.patios@confiance.asso.fr

Site Internet : www.confiance.asso.fr

PRESENTATION DU FOYER D'HEBERGEMENT « LES PATIOS »

Création en : 1984 entièrement rénové en 2012

Association gestionnaire : CONFIANCE Pierre Boulenger

Pôle : Pôle Hébergement

Places financées : 40 Places (33 en collectif, 3 à la « Petite Maison », 4 places en Appartement)

Nombre de professionnels : 18,67 ETP

Autorité de tarification et de contrôle :

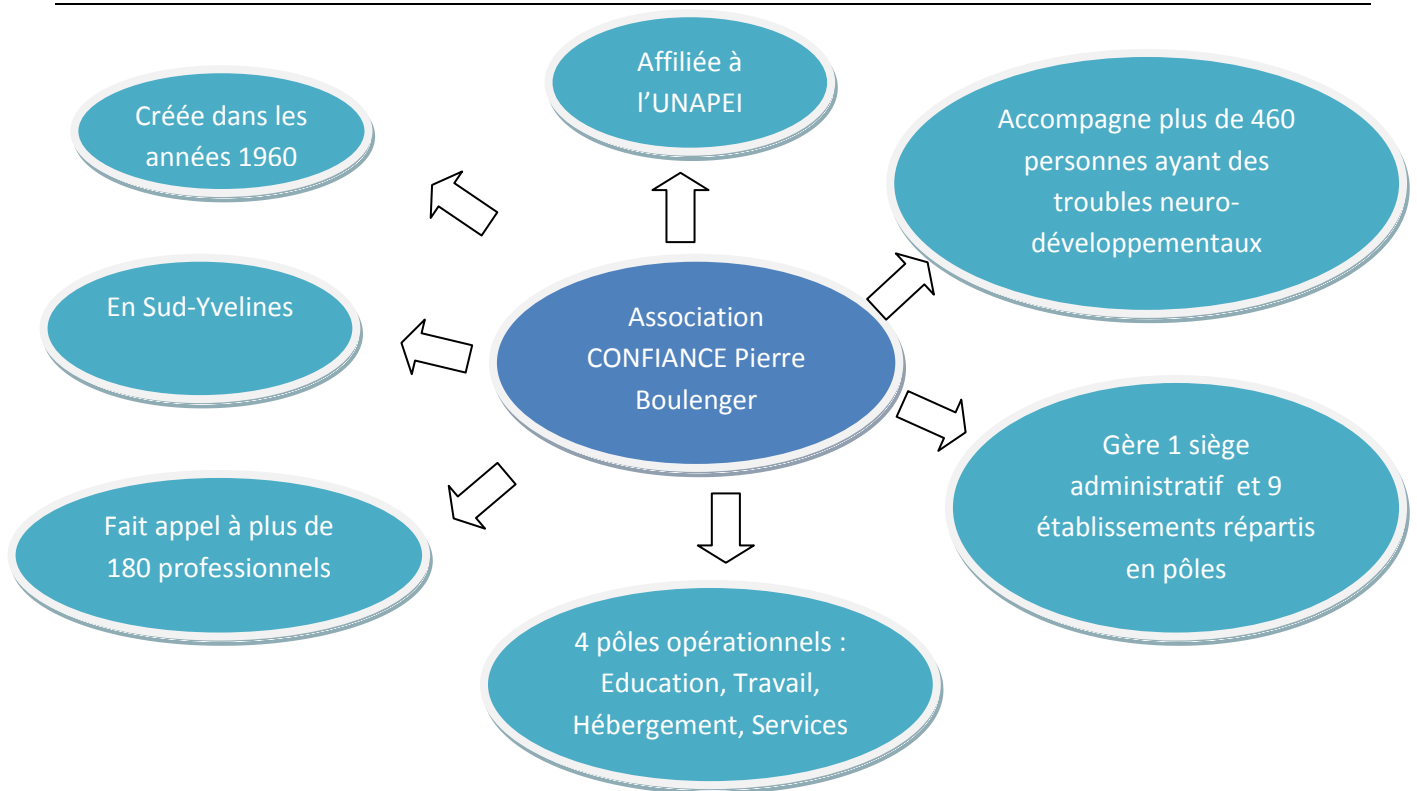
Conseil Départemental des Yvelines



- Le projet d'établissement s'inscrit dans un contexte réglementaire avec les principales lois suivantes:
 - Loi du 2 janvier 2002 sur l'exercice des droits et libertés pour les personnes accompagnées ;
 - Loi du 11 février 2005 sur l'égalité des droits et des chances, la participation et la citoyenneté des personnes handicapées
 - Loi du 21 juillet 2009 portant sur la réforme de l'Hôpital, et relative aux Patients, à la Santé et aux Territoires ;
 - Loi du 28 décembre 2015 sur l'adaptation de de la société au vieillissement de la population ;
 - Loi du 26 janvier 2016 sur la modernisation du système de santé et sur les droits des patients.

- Le projet a été également élaboré à partir des recommandations de bonnes pratiques de l'ANESM.
- L'ensemble des professionnels de l'établissement ont participé à sa révision. Le projet représente une référence pour chacun dans la vie quotidienne de l'établissement.
- Il est validé par le Conseil d'Administration de l'association CONFIANCE Pierre Boulenger. Il est ensuite présenté au Conseil de Vie Sociale (CVS), ou au Groupe d'Expression (GE), et aux partenaires. Il est disponible dans ses 2 versions (intégrale et synthèse) sur le site internet et au secrétariat de l'établissement.

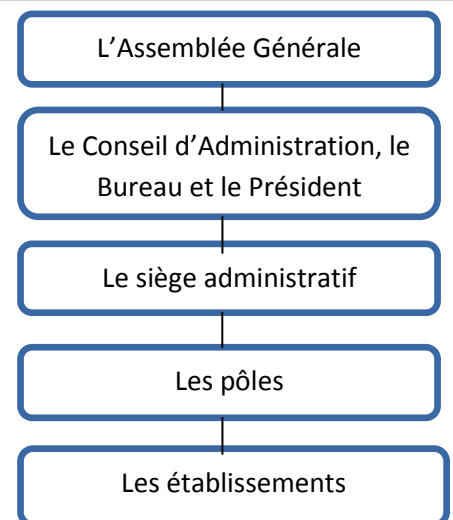
CONFIANCE Pierre Boulenger : L'association gestionnaire



Des valeurs éthiques et humanistes partagées avec l'UNAPEI :

- la solidarité et l'esprit d'entraide ;
- l'engagement bénévole et désintéressé ;
- la neutralité politique, religieuse et le principe de laïcité ;
- le militantisme et le respect des orientations du projet associatif et du cadre statutaire ;
- l'engagement, le respect mutuel et la collaboration harmonieuse entre les adhérents, les bénévoles et les professionnels, qui partagent et mettent en œuvre ces valeurs.

Organigramme fonctionnel Association CONFIANCE Pierre Boulenger



Les missions de l'établissement

Le Foyer d'hébergement « Les Patios » propose un internat complet (week-end compris). Il est ouvert toute l'année. C'est un espace protégé, avec un encadrement permanent. Il comporte, sur un même site :

- Un bâtiment principal de 33 chambres individuelles avec salle d'eau,
- Une « Petite Maison » avec 3 chambres individuelles et 2 salles de bains.

A cela s'ajoute : Un appartement de type F5, rénové en janvier 2017 situé dans la ville, où sont logées 4 personnes qui ont chacune leur propre chambre.

La mission principale est d'offrir un hébergement, où chaque personne accompagnée dispose d'une chambre individuelle avec WC et douche privatifs.

L'objectif principal est de favoriser l'autonomie des personnes accompagnées par une offre d'hébergement diversifiée, qui réponde aux souhaits et aux besoins d'accompagnement de chacun.

L'équipe éducative dispense les aides appropriées pour chaque personne dans sa vie quotidienne et l'accompagne dans son intégration sociale. La restauration est assurée. Le linge des personnes accueillies peut être entretenu au foyer. Une infirmière assure la coordination des soins et des traitements.

La population accueillie

Le foyer accueille des adultes (plus de 18 ans) en situation de handicap mental avec ou sans troubles associés (psychiques, moteurs, sensoriels). Ces adultes sont des travailleurs orientés par la CDAPH (Commission des Droits et de l'Autonomie des Personnes Handicapées), qui ne peuvent pas vivre en logement autonome. Elles sont accueillies jusqu'à l'âge où elles cessent leur activité professionnelle et nécessitent une nouvelle orientation. Le foyer peut aussi être un lieu de transition pour ceux qui souhaitent s'installer ultérieurement en logement autonome.

Comment les accompagne-t-on ?

► *Élaborer un projet de vie :*

Nous proposons un accompagnement de qualité et individualisé, en dehors du temps de travail, dans un lieu de vie adapté. Par leurs actions, les professionnels recherchent le plein épanouissement de la personne en lui assurant l'accompagnement nécessaire sur le plan psychologique, paramédical et social, également en lien avec sa vie professionnelle.

► *La construction de la personne :*

L'accompagnement, dans toutes ses dimensions vise à permettre la construction de la personne. Par construction de la personne, nous entendons lui permettre d'utiliser et développer ses compétences, développer son identité en tant que sujet – acteur de son projet de vie.

► *La socialisation*

Le foyer les Patios est intégré dans une ville qui dispose de commerces et de services. L'accompagnement éducatif a pour objectif d'aider les personnes accueillies à créer du lien social, à s'inscrire dans la vie sociale en tant que citoyen.

► *Réseau et partenariat*

Un travail en réseau permettant une prise en charge globale est instauré. Les parcours sont construits en collaboration avec les partenaires intervenant dans la vie de la personne accompagnée : lieux de travail, de socialisation, mandataires de justice (curateurs et tuteurs), lieux de soin...

► *La place des familles et des aidants*

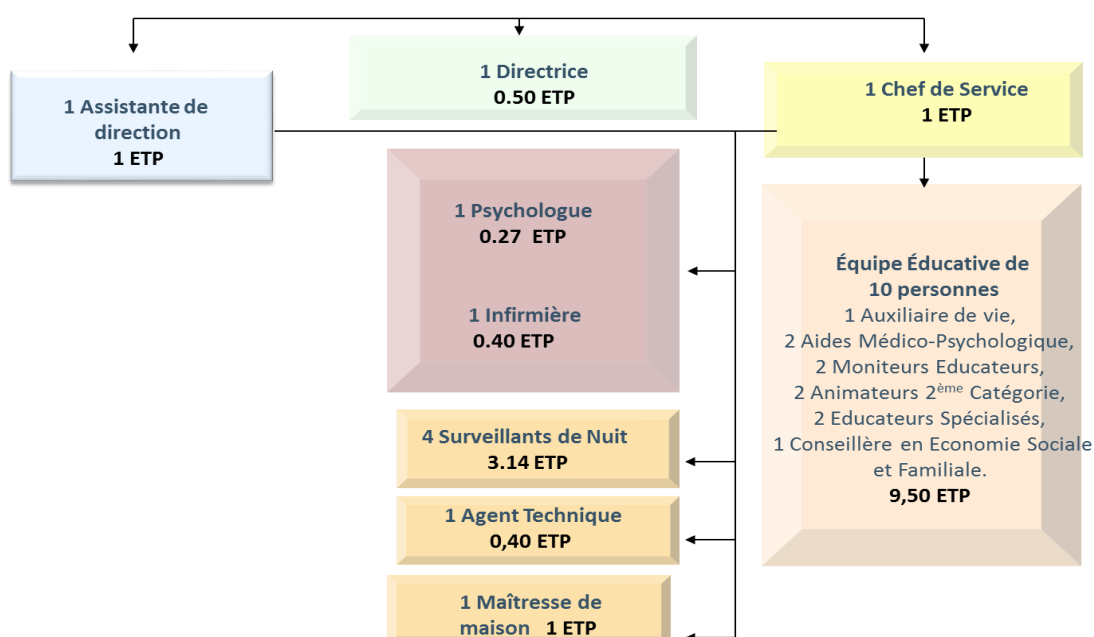
L'entourage de la personne accompagnée occupe une place particulière dans l'établissement du fait du lien affectif, de la connaissance de la personne, de l'accueil parfois très régulier pendant les week-ends et les vacances. Ces derniers sont associés à l'accompagnement de la personne accueillie de son admission à sa réorientation le moment venu.

Les professionnels et leurs compétences mobilisées

Le foyer « Les PATIOS » répond au souci d'offrir une prise en charge de qualité en continue.

L'accompagnement des personnes accueillies est le fait d'un ensemble de professionnels qui prennent tous part, de manière plus ou moins directe, à l'intervention éducative. L'équipe mixte et pluridisciplinaire est composée de professionnels diplômés et sensibilisés à la bientraitance ; Il s'agit de permettre à l'ensemble des professionnels d'être dans un état de veille, de vigilance, d'attention et d'adaptabilité aux besoins des personnes accueillies.

Le foyer adapte ses moyens techniques et ses méthodes de travail afin de gagner en efficacité.



Les atouts de l'établissement

- Une implantation géographique au centre-ville des Essarts-le-Roi qui facilite les possibilités d'intégration dans le milieu social environnant (transports, courses, rendez-vous médicaux...)
- Des locaux collectifs et un Appartement entièrement rénovés en 2012 et 2017 ;
- Une offre d'hébergement diversifiée (petits et grand collectif)

Les perspectives d'évolution et d'amélioration

- Repenser l'offre de service et d'hébergement afin de répondre au mieux aux besoins des personnes accueillies.
- Poursuivre le développement de partenariats et ouvrir davantage l'établissement à son environnement.
- Poursuivre les actions de formation des professionnels dans un but d'amélioration continue de la qualité des prestations offertes